

m o -

o - n

- d a

s o

INTERIOR SYSTEM DOOR

MOONDASO



SINCE 2009

 moondaso



# 문-문門 다-많을多 소-밝을昭

문다소는 행복을 최고의 가치로 두고 있습니다.  
소중한 당신과 당신의 가족이 함께 하는 공간이기에  
실용성과 우아함을 연출하고  
행복한 생활 공간 미학을 만들어 갑니다.



## CONTENTS

<b>폴드스윙도어</b>	<b>04</b>	<b>그랑지 여닫이</b>	<b>36</b>
폴드스윙도어	04	그랑지 여닫이 편개형	36
스윙도어	10	그랑지 여닫이 비대칭	40
		그랑지 여닫이 정대칭	41
<b>리버서블도어</b>	<b>12</b>	<b>그랑지 슬라이딩</b>	<b>42</b>
리버서블도어	12	그랑지 슬라이딩	42
		그랑지H	50
		그랑지 디바이딩	52
		그랑지 간살디자인	56
<b>트렌디2.0</b>	<b>18</b>	<b>프라임 자동문</b>	<b>58</b>
트렌디2.0 3연동	18	프라임 자동문 3연동	58
트렌디2.0 미서기	23	프라임 자동문 슬라이딩	63
트렌디2.0 3연동 ㄱ자 파티션	24		
트렌디2.0 양개4일반	25	<b>유리디자인</b>	<b>66</b>
		<b>미디어협찬</b>	<b>74</b>
<b>트렌디5.0</b>	<b>26</b>	<b>제품특장점</b>	<b>80</b>
트렌디5.0 3연동	26	<b>시공갤러리</b>	<b>90</b>
트렌디5.0 3연동 ㄱ자 파티션	31		
트렌디5.0 미서기	32		
트렌디5.0 양개6연동	33		
트렌디5.0 포켓2연동	34		
트렌디5.0 포켓1짝	35		

## 폴드스윙도어 **NEW**

슬림한 프레임의 문다소 폴드스윙도어가 심플하고 세련된 인테리어를 제안합니다. 폴드스윙도어는 큰 문과 작은 문이 폴딩 형태로 접히며 오픈되는 도어로, 도어 오픈 시 공간 활용도가 높으며 좁은 공간 설치에 적합한 도어입니다.

moondaso

### DOOR SPEC

도어 프레임	40mm 알루미늄 + 필름랩핑
프레임 컬러	최신 인테리어 트렌드를 반영한 다양한 인테리어 필름 선택 가능 *도어컬러 033, 104, 104-1, 104-2, 122, 137번 화이트 가스켓 적용
도어핸들 컬러	● 블랙(기본) ● 골드
유리몰딩 컬러	● 블랙(기본) ● 골드 ○ 화이트
문틀 외경	(W) 750~1,350mm / 문틀 폭 : 69mm
유리 두께	5~10T 적용 가능

\* 품질 개선과 성능 향상을 위해 제품의 사양이 변경될 수 있습니다.

폴드스윙도어 아트 | D1-107 브론즈

컬러 문다소104(유백색), 도어핸들 골드, 유리몰딩 골드, 유리제원 단창(브라운톤의 투명유리) 5T



## 폴드스윙도어



폴드스윙도어 아트 | D1-108 투명

컬러 문다소104(유백색), 도어핸들 골드, 유리몰딩 화이트, 유리제원 단창 5T

### 슬림한 프레임

40mm 슬림 알루미늄 프레임과 넓은 유리면적으로 개방감 더해 좁은 공간도 넓어보이는 효과를 주며, 심플하고 미려한 디자인으로 고급스럽고 세련된 인테리어를 연출합니다.

### 반자동 양방향 회전개폐

도어 개방시 약 85% 개방률(도어 총 W기준)로 공간을 효과적으로 활용할 수 있습니다. 반자동 양방향 회전개폐 방식으로 손잡이를 살짝만 당겨주어도 도어가 반자동으로 끝까지 닫혀 사용이 편리합니다.

### 세이프티 댐퍼

#### 100,000회 테스트 완료

작동 시작과 끝 지점의 힘이 일정한 가스댐퍼가 적용되어 도어 개폐 시 발생하는 충격을 완화시켜줍니다. 100,000회 사용 내구성 테스트를 완료하여 오랜기간 안정적인 사용이 가능합니다.



댐퍼 사용성 시험성적서  
문다소 자체 개발 제품

moondaso



QR코드 스캔하여  
유리정보 확인하기

### 폴드스윙도어 아트 | MC-1330 베벨2구

컬러 문다소119(올리브그린), 도어핸들 골드, 유리몰딩 블랙  
유리제원 베벨단창(기본-브론즈,브론즈 / 옵션-브론즈, 브론즈샤탄) 10T



폴드스윙도어 고시 | D1-107 브론즈

컬러 문다소122, 도어핸들 골드, 유리몰딩 골드, 유리제원 단창(브라운톤의 투명유리) 5T

브론즈 유리는 브라운 컬러가 더해진 투명유리로, 아늑하고 부드러운 인테리어 효과를 내기에 적합합니다.



- 1. 폴드스윙도어 골드손잡이
- 2. 유리몰딩 골드



폴드스윙도어 고시 | MB-784 그리드W

컬러 문다소119-1(씨그린), 도어핸들 골드, 유리몰딩 화이트, 유리제원 접합(이미지글라스) 8T



QR코드 스캔하여  
유리정보 확인하기



## 스윙도어

스윙도어 단종 (22년 9월 1일 부터)

### 슬림한 프레임

40mm 슬림 알루미늄 프레임과 넓은 유리면적으로 개방감 더해 좁은 공간도 넓어보이는 효과를 주며, 심플하고 미려한 디자인으로 고급스럽고 세련된 인테리어를 연출합니다.

### 반자동 양방향 회전개폐

도어 개방시 약 85% 개방률(도어 총 W기준)로 공간을 효과적으로 활용할 수 있습니다. 반자동 양방향 회전개폐 방식으로 손잡이를 살짝만 당겨주어도 도어가 반자동으로 끝까지 닫혀 사용이 편리합니다.

### 세이프티 댐퍼

#### 100,000회 테스트 완료

작동 시작과 끝 지점의 힘이 일정한 가스댐퍼가 적용되어 도어 개폐 시 발생하는 충격을 완화시켜줍니다. 100,000회 사용 내구성 테스트를 완료하여 오랜기간 안정적인 사용이 가능합니다.



댐퍼 사용성 시험성적서  
문다소 자체 개발 제품

### 스윙도어 아트 | MH-907 망입

컬러 문다소033(필백색), 도어핸들 블랙, 유리몰딩 블랙, 유리제원 안전유리(와이어매쉬가 내장된 안전유리) 7T



### 스윙도어 고시 | MH-907 망입

컬러 문다소118, 도어핸들 블랙, 유리몰딩 블랙, 유리제원 안전유리(와이어매쉬가 내장된 안전유리) 7T

## 리버서블도어 **NEW**

적은 회전 반경으로 양방향 180° 개폐 가능한 스윙 시스템의 리버서블 도어는 반자동 플로어 힌지가 적용되어 편리하게 문을 여닫을 수 있으며 제품 동작 시 안전 댐퍼가 적용되어 부드럽게 사용할 수 있는 도어입니다.

moondaso

### DOOR SPEC

도어 프레임	40mm 알루미늄 + 필름랩핑
프레임 컬러	최신 인테리어 트렌드를 반영한 다양한 인테리어 필름 선택 가능
손잡이컬러	● 블랙(기본) ● 골드
유리몰딩 컬러	● 블랙(기본) ● 골드 ○ 화이트
문틀 외경	(W) 750~1,100mm / 문틀 폭 : 63mm
유리 두께	5~10T 적용 가능

\* 품질 개선과 성능 향상을 위해 제품의 사양이 변경될 수 있습니다.

\* 접합 유리의 경우, 도어규격 850mm 이하만 제작 가능합니다.

리버서블도어 아트 | D1-107 브론즈

컬러 문다소134(메탈브라운), 도어핸들 블랙, 유리몰딩 골드, 유리제원 단창(브라운톤의 투명유리) 5T





## 리버서블도어

### 높은 공간 활용도

슬림한 40mm 알루미늄 프레임과 넓은 유리면적이 개방감을 선사하여 고급스러운 인테리어를 연출합니다.

한 개의 도어로 개폐 시 발생하는 회전반경을 최소화시켜 오픈 시 공간을 더욱 효율적으로 사용 가능하며, 개구부가 넓어 공간 활용도가 높아 좁은 공간 설치 시 추천하는 도어입니다.

### 반자동 양방향 회전개폐

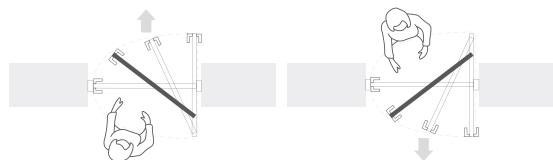
도어 개방시 약 95% 개방률(도어 총 W기준)로 공간을 효과적으로 활용할 수 있습니다. 플로우핀을 이용한 반자동 양방향 회전개폐 방식으로 손잡이를 살짝만 당겨주어도 도어가 반자동으로 끝까지 닫혀 사용이 편리합니다.

### 세이프티 댐퍼 100,000회 테스트 완료

작동 시작과 끝 지점의 힘이 일정한 가스댐퍼가 적용되어 도어 개폐 시 발생하는 충격을 완화시켜줍니다. 100,000회 사용 내구성 테스트를 완료하여 오랜기간 안정적인 사용이 가능합니다.



댐퍼 사용성 시험성적서  
문다소 자체 개발 제품



### 리버서블도어 아트 | D2-110 모루세로결

컬러 문다소104-2(코튼화이트), 도어핸들 블랙, 유리몰딩 블랙, 유리제원 단창 5T



### 리버서블도어 아트 | D2-110 모루세로결

컬러 문다소104-2(코튼화이트), 도어핸들 블랙, 유리몰딩 블랙, 유리제원 단창 5T

모루유리는 직선으로 긴 줄 무늬 패턴의 굴곡이 있는 유리로, 실내외를 불투명하게 가려주고 은은한 빛 반사를 통해 분위기 있는 인테리어 효과를 연출할 수 있습니다.



모루세로결 상세 이미지



리버서블도어 고시 | MH-907 망입

컬러 문다소114(블랙), 도어핸들 골드, 유리몰딩 골드, 유리제원 안전유리(와이어메쉬가 내장된 안전유리) 7T

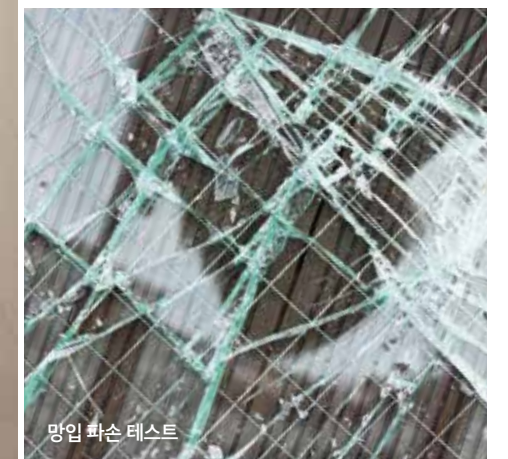


리버서블도어 고시 | MH-907 망입

컬러 문다소133(인디브라운), 도어핸들 골드, 유리몰딩 골드, 유리제원 안전유리(와이어메쉬가 내장된 안전유리) 7T

moondaso

망입유리는 유리 내에 와이어메쉬가 내장된 안전유리로 파손시 비산이 적은 유리입니다. 유리의 파손방지, 파편비산방지, 도난·화재 위험방지 등을 위해 사용되고 있습니다.  
\*망입 패턴을 인쇄한 유리는 안전유리가 아닙니다.



망입 파손 테스트

## 트렌디 2.0

슬림한 20mm 프레임의 알루미늄 도어로 와이드한 유리 디자인의 개방감을 느낄 수 있으며, 심플하고 미려한 프레임이 세련된 공간을 연출합니다. 특허받은 연동 개폐 장치로 소음을 방지하고 단열, 방풍 효과가 우수합니다.

moondaso

### DOOR SPEC

도어 프레임	19mm 알루미늄 + 필름랩핑
프레임 컬러	최신 인테리어 트렌드를 반영한 다양한 인테리어 필름 선택 가능 *도어컬러 033, 104, 104-1, 104-2, 122, 137번 화이트 가스켓 적용
손잡이 컬러	● 블랙(기본) ○ 화이트 *도어컬러 033, 104, 104-1, 104-2, 122, 137번 화이트 손잡이 적용
유리몰딩 컬러	● 블랙(기본) ● 골드 ○ 화이트
설치 형태	3연동, 미서기, ㄱ자 파티션, 양개4짝, 6짝
유리 두께	5~10T 적용 가능



QR코드 스캔하여  
유리정보 확인하기

트렌디2.0 3연동 고시 | 투명, 모루세로결(고시)

컬러 문다소104-2(코튼화이트), 유리몰딩 화이트, 유리제원 단창 5T

\* 품질 개선과 성능 향상을 위해 제품의 사양이 변경될 수 있습니다.



## 트렌디2.0

### 특허받은 연동 개폐장치

도어 사이 유격이 발생하지 않아 이로 인한 소음이 적고 동작이 부드러우며 외부 공기 유입을 차단하여 단열이 우수합니다.

※ 특허등록 [10-1039712]

### 부드러운 개폐감

맞춤 고안된 호차는 내구성이 좋고 우수한 구름성으로 도어의 밸런스를 유지해 부드러운 개폐감을 느낄 수 있으며, 하중을 최대 60kg까지 견딜 수 있어 주저앉음 및 휠 파손에 강합니다.

※ 호차 휠 100,000회 시험성적서

### 프레임 고정형 손잡이

트렌디2.0 손잡이는 도어 면에 피스 또는 양면테이프로 고정하는 방식이 아닌 도어 프레임 내부에 끼우는 방식으로 견고하게 고정되어 시간이 지나도 떨어질 우려가 없습니다.

### 가스켓과 이중 모헤어

개폐 시 충격을 흡수하여 소음을 방지해 주는 가스켓과 공기 흐름을 차단해 주는 이중 모헤어가 삽입되어 있으며, 고정문 쪽 복강과 모헤어로 보온, 단열 효과를 극대화합니다.



특허등록 [10-1039712]



호차 휠 100,000회 시험성적서

### 트렌디2.0 3연동 아트 | MC-1335 에스더 <sup>NEW</sup>

컬러 문다소132(삼페인골드), 유리몰딩 블랙, 유리제원 접합(이미지글라스) 8T



### 트렌디2.0 3연동 아트 | D1-106 아쿠아

컬러 문다소033(펄백색), 유리몰딩 화이트, 유리제원 단창 5T



트렌디2.0 3연동 고시 | D1-107 브론즈

컬러 문다소137(매트화이트), 유리몰딩 블랙, 유리제원 단창(브라운톤의 투명유리) 5T



1. 트렌디2.0 화이트 손잡이

2. 3연동 하부레일

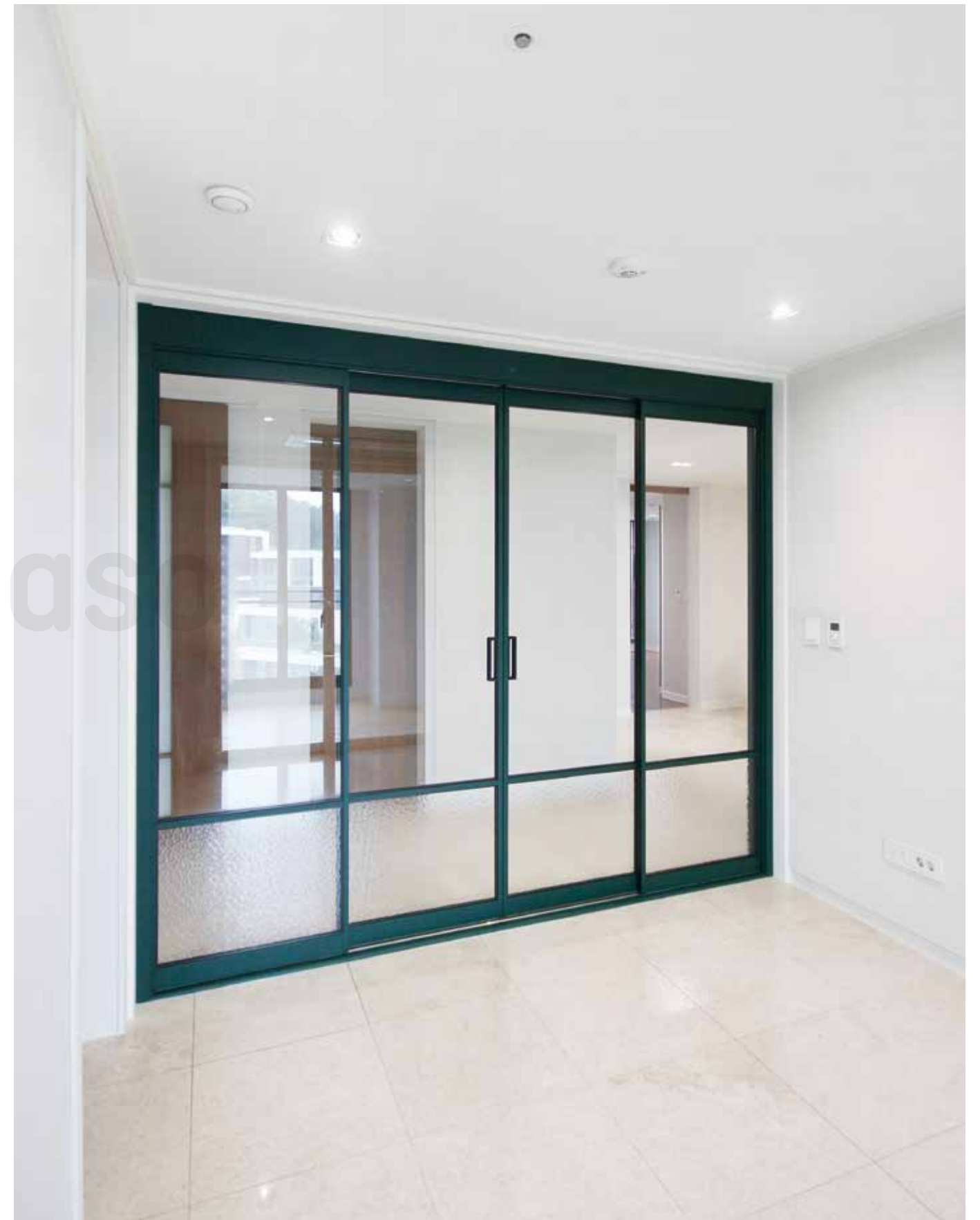


트렌디2.0 미서기 고시 | D1-106 아쿠아

컬러 문다소119-1(씨그린), 유리몰딩 블랙, 유리제원 단창 5T



트렌디2.0 3연동 고시 ㄱ자 파티션 | 3연동 D1-108 투명 | 파티션 MH-907 망입  
컬러 문다소104-1(화이트), 유리몰딩 블랙, 유리제원 단창 5T(투명) / 안전유리 7T(망입)



트렌디2.0 양개4일반 고시 | 투명, 아쿠아(고시)  
컬러 문다소112, 유리몰딩 블랙, 유리제원 단창 5T

## 트렌디5.0

알루미늄+목재로 구성된 50mm 프레임의 도어로, 특허받은 연동 개폐 장치의 부드러운 동작을 느낄 수 있으며, 소음을 방지하고 단열, 방풍 효과가 우수합니다. 트렌디한 유리 디자인과 도어 컬러로 다양한 도어 인테리어를 연출합니다.

트렌디5.0 3연동 아트 | MC-1330 베벨2구

컬러 문다소120, 유리몰딩 블랙  
유리제원 베벨단창(기본-브론즈,브론즈 / 옵션-브론즈,브론즈샤틴) 10T



QR코드 스캔하여  
유리정보 확인하기

### DOOR SPEC

프레임	50mm 알루미늄 + 목재 + 필름랩핑
프레임 컬러	최신 인테리어 트렌드를 반영한 다양한 인테리어 필름 선택 가능
유리몰딩 컬러	● 블랙(기본) ● 골드 ○ 화이트
설치 형태	3연동, 미서기, 1자 파티션, 양개4짝, 6짝, 포켓1짝, 포켓2연동
유리 두께	5~10T 적용 가능

\* 품질 개선과 성능 향상을 위해 제품의 사양이 변경될 수 있습니다.



## 트렌디5.0

### 특허받은 연동 개폐장치

도어 사이 틈이 발생하지 않아 유격으로 인한 소음이 없고 동작이 부드러우며 외부 공기 유입을 차단하여 단열이 우수합니다.

※ 특허등록 [10-1039712]

### 부드러운 개폐감

맞춤 고안된 호차는 내구성이 좋고 우수한 구름성으로 도어의 밸런스를 유지해 부드러운 개폐감을 느낄 수 있으며, 하중을 최대 60kg까지 견딜 수 있어 주저앉음 및 휠 파손에 강합니다.

※ 호차 휠 100,000회 시험성적서

### 가스켓과 이중 모헤어

개폐 시 충격을 흡수하여 소음을 방지해 주는 가스켓과 공기 흐름을 차단해 주는 이중 모헤어가 삽입되어 있으며, 고정문 쪽 복강과 모헤어로 보온, 단열 효과를 극대화합니다.



특허등록 [10-1039712]



호차 휠 100,000회 시험성적서



트렌디5.0 3연동 고시 | D1-107 브론즈

컬러 문다소094-1(베이비핑크), 유리몰딩 블랙, 유리제원 단창(브라운톤의 투명유리) 5T



트렌디5.0 3연동 고시 | 투명, 모루세로결(고시)

컬러 문다소033(펄백색), 유리몰딩 블랙, 유리제원 단창 5T





QR코드 스캔하여  
유리정보 확인하기

트렌디5.0 3연동 아트 | MB-1334 리에주 **NEW**

컬러 문다소136(메탈그레이), 유리몰딩 블랙, 유리제원 접합(이미지글라스) 8T



트렌디5.0 3연동 고시 7자 파티션 | D1-107 브론즈

컬러 문다소118, 유리몰딩 블랙, 유리제원 단창(브라운톤의 투명유리) 5T



트렌디5.0 미서기 아트 | D2-111 브론즈샤틴  
 컬러 문다소033 (필백색), 유리몰딩 블랙, 유리제원 단창 5T



트렌디5.0 양개6연동 아트 | D1-108 투명  
 컬러 문다소113, 유리몰딩 블랙, 유리제원 단창 5T



QR코드 스캔하여  
유리정보 확인하기



트렌디5.0 포켓2연동 아트 | ME-1501 클라라

컬러 문다소033 (필백색), 유리몰딩 블랙, 유리제원 베벨단창(브론즈, 아쿠아, 블루샤틴) 10T



QR코드 스캔하여  
유리정보 확인하기



트렌디5.0 포켓1짝 아트 | MB-777 레트로라인

컬러 문다소122, 유리몰딩 블랙, 유리제원 접합(이미지글라스) 8T



## 그랑지 여닫이

문다소만의 독자적이고 특화된 하드웨어를 적용하여 180° 양방향 오픈이 가능한 알루미늄 여닫이 도어로, 도어 높이가 높아 세련된 개방감과 고급스러운 인테리어를 연출합니다.

### DOOR SPEC

프레임	19mm 알루미늄 + 아노다이징 도장
프레임 컬러	● 블랙 ○ 화이트 ● 샴페인골드 ● 그레이
도어 형태	편개형, 비대칭, 정대칭 *마그네티레버 손잡이의 경우, 정대칭 불가
문틀 외경	편개형(W) ~950mm / 비대칭(W) ~1,400mm / 정대칭(W) ~1,600mm 문틀 폭 : 60mm
유리 두께	5T 적용 가능 *마그네티레버 손잡이의 경우, 단창유리 기본강화(망입제외)

### 그랑지 2구 편개 여닫이 | P-1202 브론즈

컬러 블랙, 마그네티레버 손잡이, 유리제원 단창(브라운톤의 투명유리) 5T

\* 품질 개선과 성능 향상을 위해 제품의 사양이 변경될 수 있습니다.



## 그랑지 여닫이

### 편리한 180° 양방향 개폐, 기능과 안정성을 생각한 반자동 플로어 힌지와 자석스토퍼는 도어 개폐 시 안정적이고 부드러운 속도 조절로 문 닫힘의 충격을 완화시켜 소음발생을 줄이고, 도어를 흔들림없이 안정적으로 닫힐 수 있도록 도와줍니다.

180° 양방향 사용이 가능한 편리한 플로어 힌지와 자석스토퍼는 도어 개폐 시 안정적이고 부드러운 속도 조절로 문 닫힘의 충격을 완화시켜 소음발생을 줄이고, 도어를 흔들림없이 안정적으로 닫힐 수 있도록 도와줍니다.

### 일체형 끼움식 손잡이

도어 면에 피스 또는 양면테이프로 고정하는 방식과 달리 프레임에 끼워 시간이 지나도 떨어질 우려가 없습니다.

### 외풍 완벽 차단, 모헤어 삽입

미세한 틈을 막는 끼움식 모헤어를 삽입하여 외풍 차단과 냉난방 유지 효과에 탁월합니다.

### 아노다이징 공법

스크래치, 변형 등에 강하고 고급스러운 광택을 느낄 수 있는 최고급 아노다이징 공법을 사용하여 내마모성과 내식성이 우수합니다.

그랑지 3구 편개 여닫이 | P-1302 브론즈

컬러 화이트, 일체형 봉손잡이, 유리제원 단창(브라운톤의 투명유리) 5T

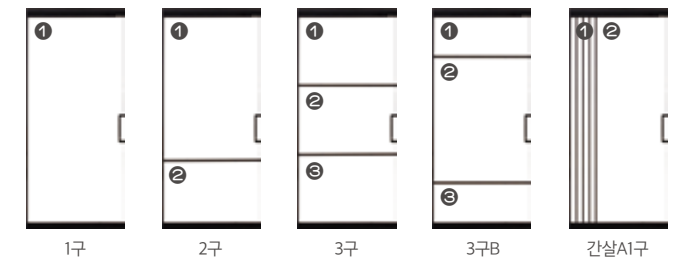
## 일체형 봉손잡이

프레임 사이에 끼워 고정하는 방식으로 견고하며 피스 체결부가 드러나지 않아 깔끔합니다. 300mm의 긴 손잡이는 남녀노소 편리하게 양방향 사용이 가능도록 고안되었습니다.



설치 형태	편개형, 비대칭, 정대칭
유리	5T 단창·망입 유리
손잡이 컬러	● 블랙 ○ 화이트 ● 샴페인골드 ● 그레이

### 일체형 봉손잡이 기본 디바이딩



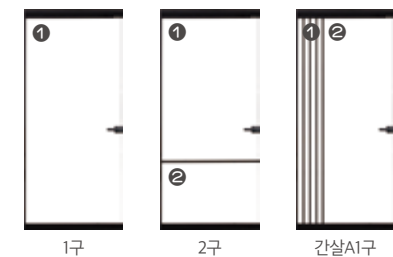
## 마그네티레버 손잡이

양방향 사용이 가능한 레버 손잡이는 마그넷 캐치로 제작되었으며, 레버 동작이 부드러워 사용이 편리합니다. 고급스러운 디자인의 핸들로 그림감이 우수한 것이 특징입니다.



설치 형태	편개형, 비대칭
유리	5T 단창(기본강화)·망입 유리
손잡이 컬러	● 블랙    블랙, 그레이 프레임은 기본 블랙 손잡이·패널 ○ 화이트    화이트, 샴페인골드 프레임은 기본 화이트 손잡이·패널

### 마그네티레버 손잡이 기본 디바이딩





그랑지 1구p 비대칭 여닫이 | P-1105 모루세로결  
컬러 샴페인골드, 일체형 봉손잡이, 유리제원 단창 5T



그랑지 3구A 정대칭 여닫이 | 투명,브론즈  
컬러 블랙, 일체형 봉손잡이, 유리제원 단창 5T



## 그랑지 슬라이딩

19mm 슬림하고 견고한 알루미늄 슬라이딩 도어로, 개구부 공간을 최대한 활용할 수 있는 도어입니다. 슬라이딩 도어뿐만 아니라 파티션으로도 활용이 가능하여 다양한 공간 연출에 활용됩니다.

moondaso

그랑지 1구p 1SD | 투명  
컬러 화이트, 유리제원 단창 5T

### DOOR SPEC

프레임	19mm 알루미늄 + 아노다이징 도장
프레임 컬러	● 블랙 ○ 화이트 ● 샴페인골드 ● 그레이
제작 규격	상부레일 45*50mm
유리 두께	5T 적용 가능

\* 품질 개선과 성능 향상을 위해 제품의 사양이 변경될 수 있습니다.



## 그랑지 슬라이딩



그랑지 5구A 1SD | P-1512 브론즈  
컬러 블랙, 유리제원 단창(브라운톤의 투명유리) 5T

### 안전성을 강화한 댐퍼

도어 양방향에 설치된 댐퍼는 안정적인 속도 조절로 도어 개폐 시 발생할 수 있는 충격과 소음을 완화시켜줍니다.

\*양방향 댐퍼 기본 적용

### 아노다이징 공법

스크래치, 변형 등에 강하고 고급스러운 광택을 느낄 수 있는 최 고급 아노다이징 공법을 사용하여 내마모성과 내식성이 우수합니다.

### 일체형 끼움식 손잡이

도어 면에 피스 또는 양면테이프로 고정하는 방식과 달리 내부에 끼워 시간이 지나도 떨어질 우려가 없습니다.

### 외풍 완벽 차단, 모헤어 삽입

미세한 틈을 막는 끼움식 모헤어를 삽입하여 외풍 차단과 냉난방 유지 효과에 탁월합니다.

moon



그랑지 5구A 1SD+1F | PA 브론즈  
컬러 블랙, 유리제원 단창(브라운톤의 투명유리) 5T

## 그랑지 슬라이딩 프레임



블랙 아노다이징 도장



화이트 분소도장



샴페인골드 아노다이징 도장



그레이 아노다이징 도장

### 아노다이징 도장의 특징

- 고가 도료로 청소가 용이하며 표면의 질감이 우수합니다.
- 부식 및 스크래치에 강합니다
- 새집증후군 등의 걱정이 없습니다.
- 내마모성, 내약품성이 뛰어나 안전합니다.

## 그랑지 슬라이딩 하부레일



기본 돌출레일 (30\*5mm)

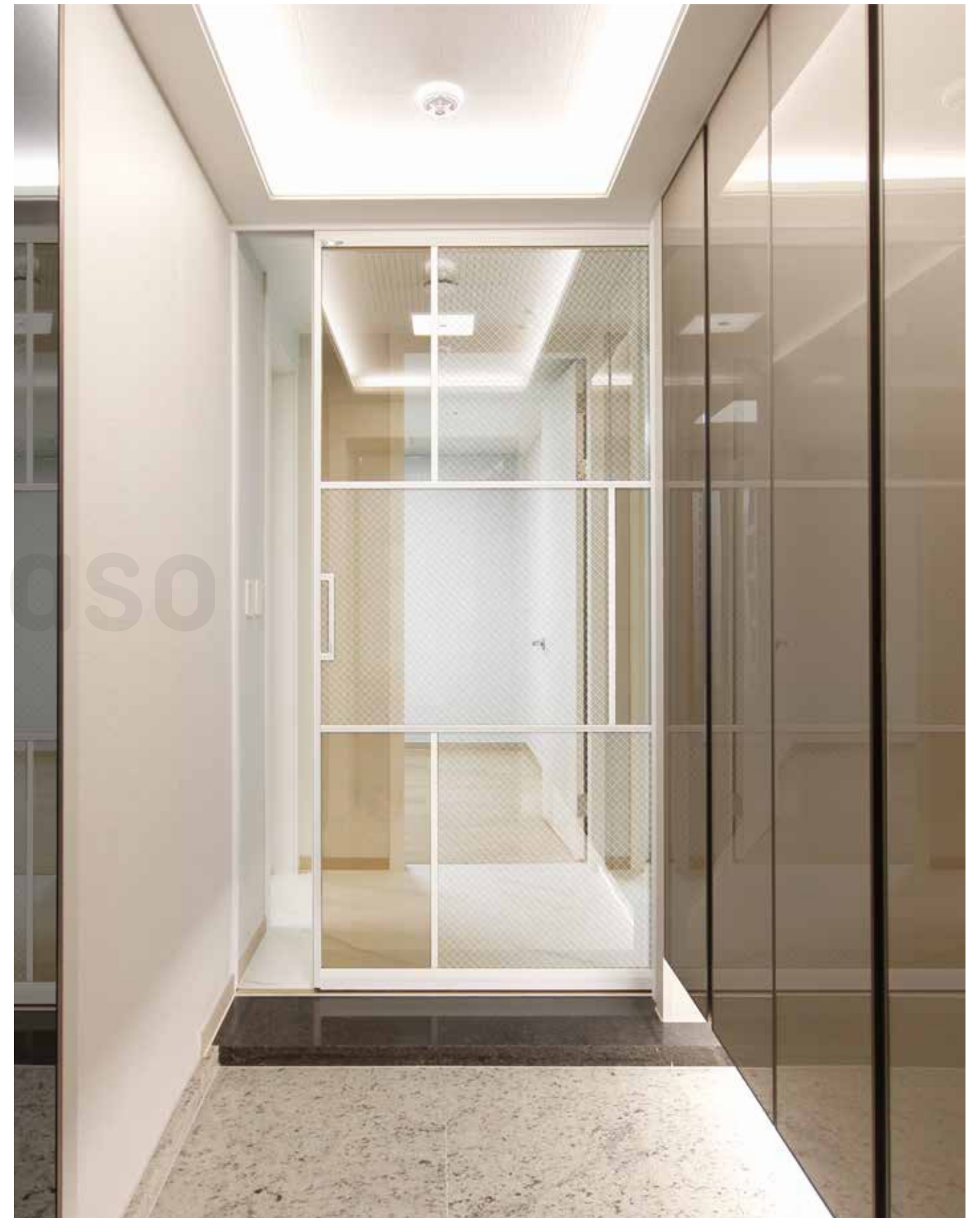


매립레일 (16.6\*6mm)





그랑지 6구B 1SD | P-1622 브론즈  
 컬러 샴페인골드, 유리제원 단창(브라운톤의 투명유리) 5T



그랑지 6구B 1SD | P-4620 망입,브론즈  
 컬러 화이트, 유리제원 단창 5T



그랑지 3구 1SD/1F+1SD/1F | 1SD 투명 | 1F 모루세로결  
컬러 샴페인골드, 유리제원 단창 5T



그랑지 4구D 1F+2SD+2SD+1F | 투명,브론즈샤틴  
컬러 그레이, 유리제원 단창 5T



그랑지H 6구B 1SD | P-1622 브론즈  
컬러 그레이, 다대바 손잡이 일체형, 유리제원 단창(브라운톤의 투명유리) 5T

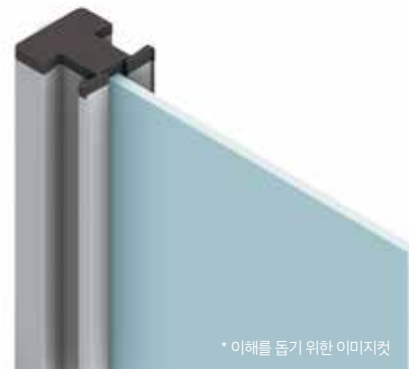


그랑지H (다대바 손잡이 일체형) 상세이미지

## 그랑지H (다대바 손잡이 일체형)

### 다대바 손잡이 일체형

40mm의 프레임 전체에 손잡이 홈이 있어, 어린아이부터 어른까지 편리하게 도어를 여닫을 수 있습니다.

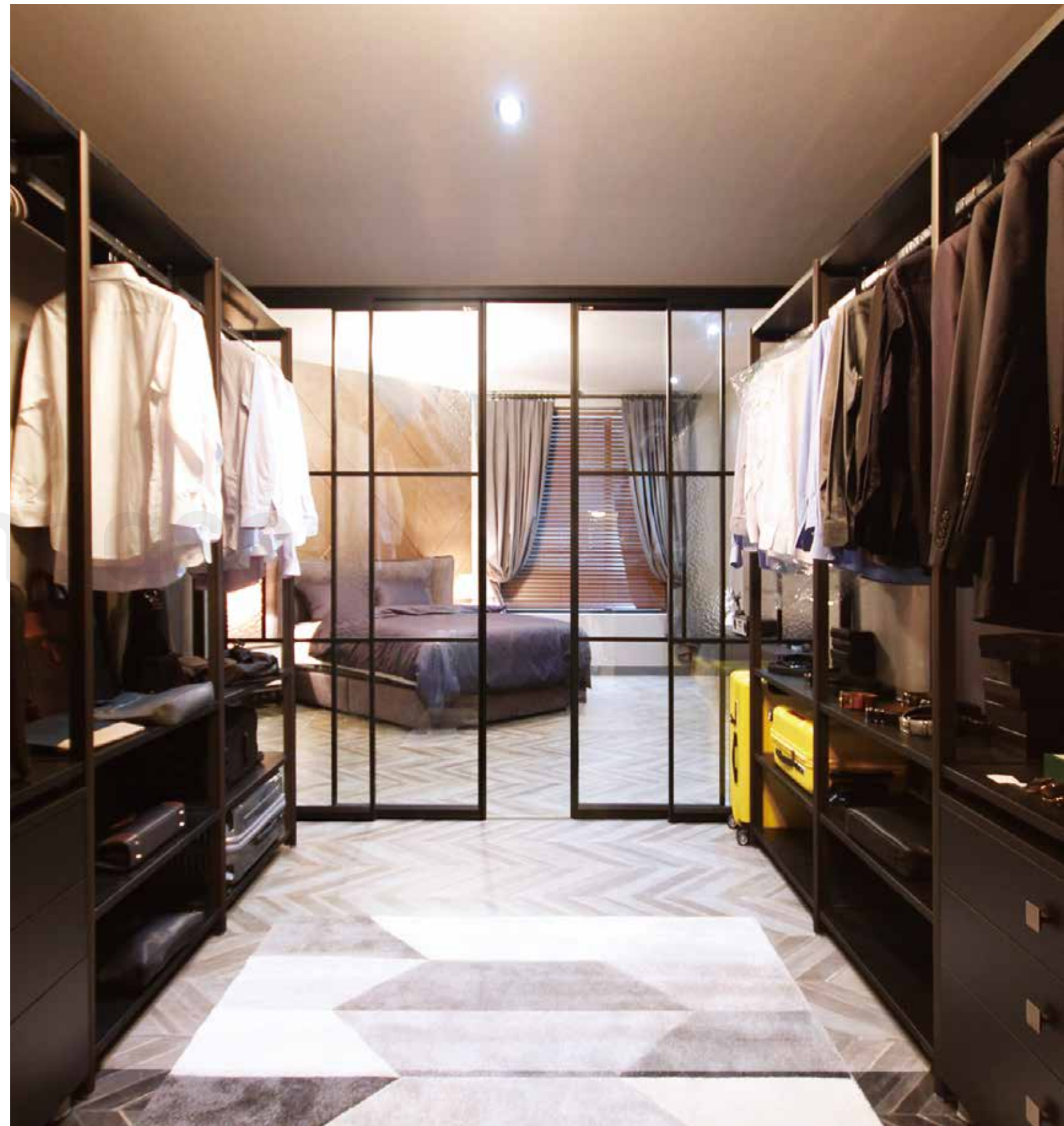


\* 이해를 돕기 위한 이미지컷

### DOOR SPEC

프레임	40mm 알루미늄 + 아노다이징 도장
프레임 컬러	● 블랙 ○ 화이트 ● 샴페인골드 ● 그레이
설치 형태	슬라이딩
제작 규격	상부레일 45*50mm
유리	5T 적용 가능

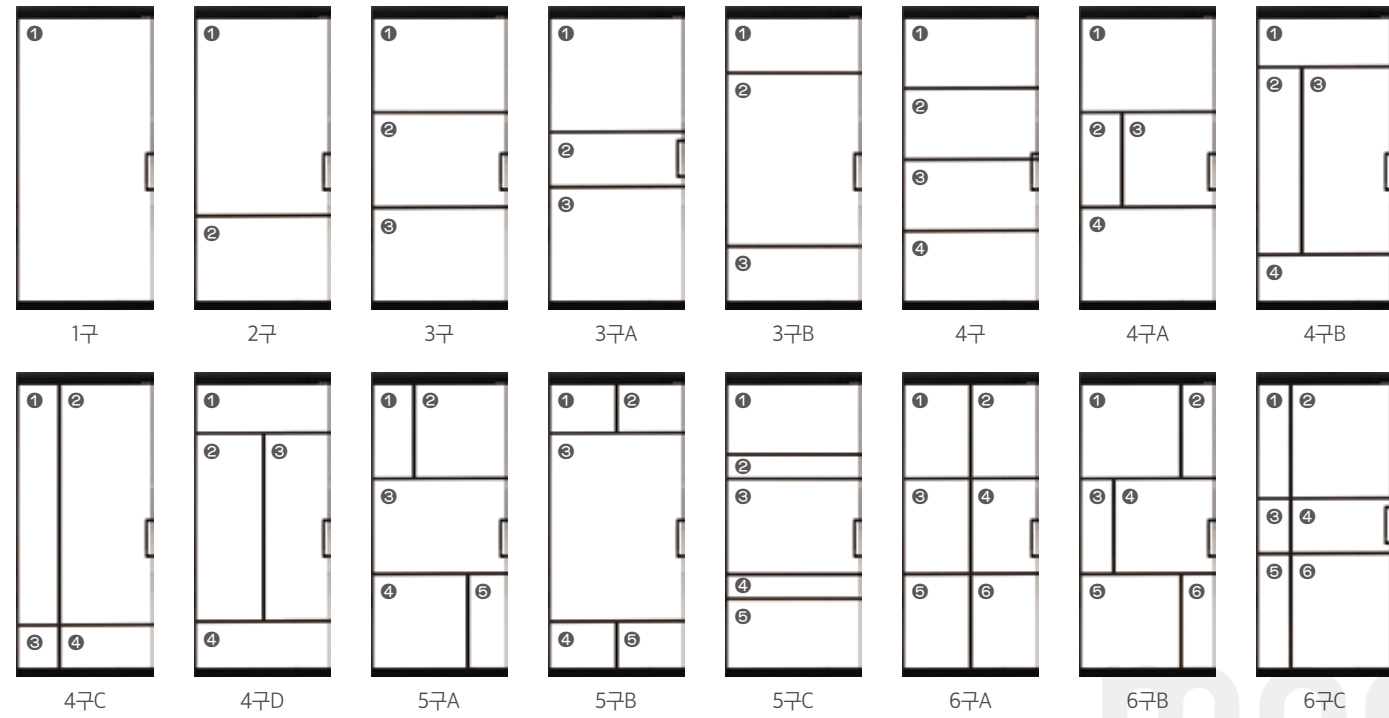
\* 품질 개선과 성능 향상을 위해 제품의 사양이 변경될 수 있습니다.  
\* 이해를 돕기 위한 이미지컷이므로 실제 제품과 차이가 있을 수 있습니다.



그랑지H 4구A 1SD/1F+1SD/1F | 투명,아쿠아  
컬러 블랙, 다대바 손잡이 일체형, 유리제원 단창 5T

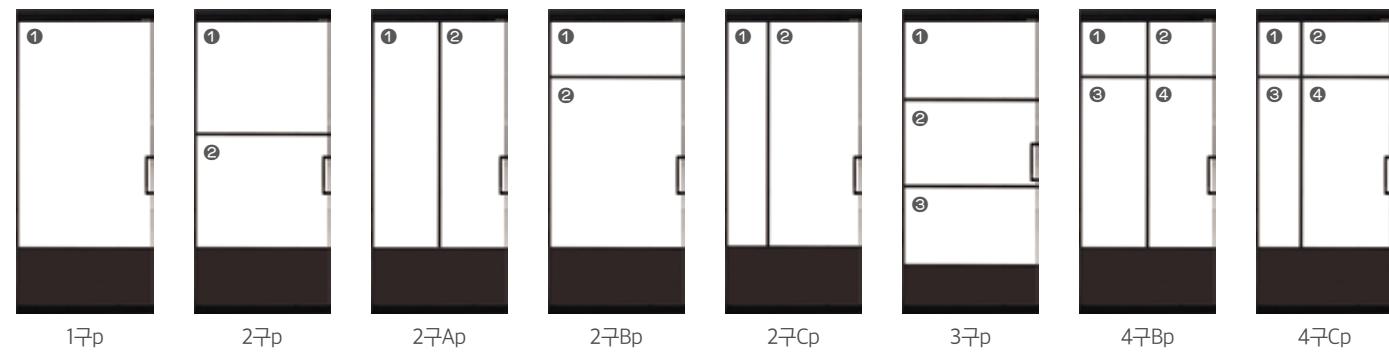
## 그랑지 슬라이딩 디바이딩

### 그랑지 기본 디바이딩

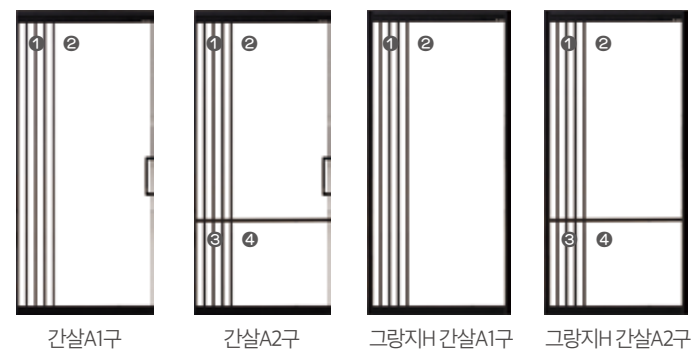


### 그랑지 고시 디바이딩

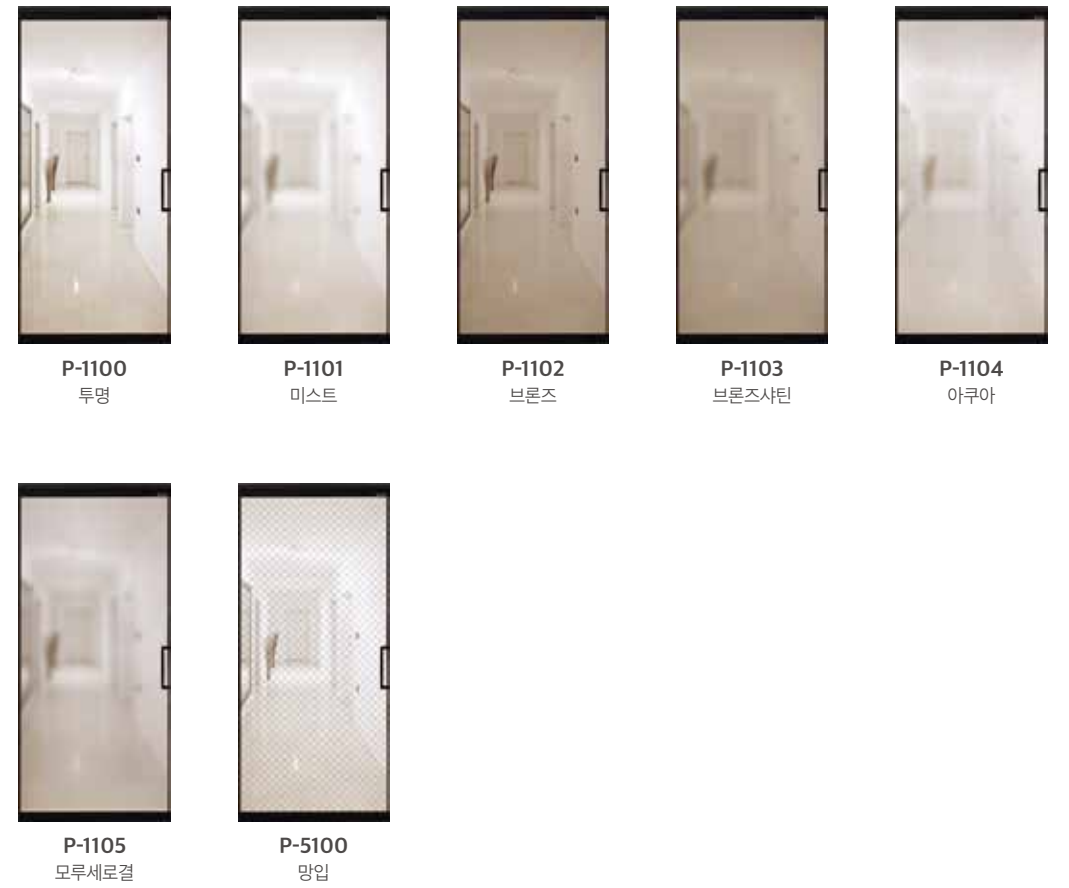
\*그랑지 고시형은 문다소 인테리어 필름 선택 가능합니다.



### 그랑지 간살 디바이딩



### 그랑지 디바이딩 1구



### 그랑지 디바이딩 2구



### 그랑지 디바이딩 3구



그랑지 디바이딩 4구



그랑지 디바이딩 5구A



그랑지 디바이딩 4구A



그랑지 디바이딩 6구A



그랑지 디바이딩 4구B



그랑지 디바이딩 6구B



그랑지 디바이딩 4구C



그랑지 디바이딩 6구C





간살 디바이딩(리얼디바이딩)



그랑지 간살A2구 1SD+1F | 브론즈,브론즈샤틴  
컬러 화이트, 유리제원 단창 5T

## 그랑지 간살디자인

### 자연스러운 공간분리

일부 시선을 차단해 사생활 보호에 효과적이며, 간살 너머로 내·외부가 보여 개방감 확보와 동시에 자연스러운 공간분리가 가능합니다.

### 습기에 강한 알루미늄 간살

원목 간살도어와 달리 습기에 강한 알루미늄 재질로 오랫동안 변형없이 사용할 수 있으며, 슬라이딩 및 여닫이로 다양하게 적용이 가능합니다.

### DOOR SPEC

프레임	19mm 알루미늄 + 아노다이징 도장
프레임 컬러	● 블랙 ○ 화이트 ● 샴페인골드 ● 그레이
설치 형태	슬라이딩, 여닫이
유리	단창유리 5T 전용 *간살 내 삽입 불가 유리 : 망입, 모루가로·세로결

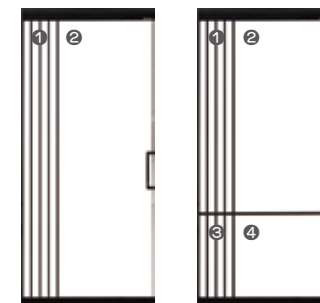
\* 품질 개선과 성능 향상을 위해 제품의 사양이 변경될 수 있습니다.  
\* 간살과 간살 간의 간격은 기본 36mm입니다.



리얼디바이딩으로 간살 사이에 다른 유리를 적용할 수 있어 개성있는 인테리어를 연출할 수 있습니다.

그랑지 간살A1구 비대칭 여닫이 | 브론즈,나시지  
컬러 화이트, 마그네티레버 손잡이, 유리제원 단창 5T

### 그랑지 간살 디바이딩



간살A1구

간살A2구

### 그랑지 간살 유리디자인



P-8112  
브론즈

P-9113  
브론즈샤틴, 브론즈

P-9116  
나시지, 브론즈

P-9117  
플루트세로결, 브론즈

## 자동문 프라임 <sup>NEW</sup>

### 원슬라이딩 · 3연동

실외측 상부에 설치된 모션센서가 움직임을 감지하여 자동으로 문이 열리는 스마트한 슬림 중문으로 홀딩기능, 자동·수동 전환기능 등 다양한 편의기능을 제공합니다. 다양한 컬러 선택은 물론 슬라이딩 또는 3연동으로 나만의 라이프 스타일을 담은 공간을 연출할 수 있습니다.

#### DOOR SPEC

프레임	19mm 알루미늄 + 필름램핑 *유리 한 쪽면에는 유리몰딩이 적용됩니다.
프레임 컬러	최신 인테리어 트렌드를 반영한 다양한 인테리어 필름 선택가능
유리몰딩 컬러	● 블랙(기본) ● 골드 ○ 화이트
도어 형태	1SD, 3연동
작동 형태	돌출레일(기본) *도어의 안정적인 움직임을 위해 주사용문 하부에 레일이 설치됩니다.
오퍼레이터 규격	1SD : 100(높이)*69(폭)mm 3연동 : 125(높이)*136(폭)mm
제작 규격(권장)	1SD 도어기준 : (W) 800~1,200mm 3연동 문틀외경기준 : (W) 1,300~2,100mm
유리 두께	5~10T 적용 가능

\* 품질 개선과 성능 향상을 위해 제품의 사양이 변경될 수 있습니다.

\* 접합 유리의 경우, 도어규격 850mm 이하만 제작 가능합니다.

프라임 자동문 3연동 아트(행거식) | D1-107 브론즈

컬러 문다소119(올리브그린), 유리몰딩 화이트, 유리제원 단창(브라운톤의 투명유리) 5T



## 자동문 프라임

### 원슬라이딩 · 3연동

#### 에너지 절감형 전원공급장치 내장

대기전력이 0.8W 이하로 에너지 소모를 줄였습니다.

\*주요 가전기기의 평균 대기전력(한국전기연구원)  
: 셋톱박스(12.3W), 스탠드 에어컨(5.8W), 전기밥솥(3.5W), TV(1.3W)

#### 안전을 위한 자동 제어 기능

도어 개폐 중 충격 발생 시, 이를 감지하여 도어가 되열리거나 정지되어 안전한 사용이 가능하도록 도와주며 정전 시에는 수동으로 제품 사용이 가능합니다.

\*정지된 도어는 무선스위치 터치를 통해 재작동이 가능합니다.

#### 사용자 맞춤 컨트롤

전문가가 스마트기기 블루투스를 제품과 연결하여 개폐속도, 개폐력, 저속제어 등 사용자 환경에 맞춤 설정이 가능합니다.

\*추후 설정시 출장비가 발생합니다.



CE EMC DoC 인증서



KC적합등록필증

프라임 자동문 3연동 아트(행거식) | D1-107 브론즈

컬러 문다소104(유백색), 유리몰딩 화이트, 유리제원 단창(브라운톤의 투명유리) 5T



#### 상부 모션감지 센서

실외측 상부에 설치된 모션센서가 움직임을 감지하여 자동으로 도어를 열어줍니다. (상하 컨트롤로 위치조정/ 세미컨트롤로 감도 조절 가능)



#### 무선 터치 스위치

실내 측에 무선 터치 스위치가 설치됩니다. 큰 짐이 들어오거나 실내 환기 시, 무선 터치 스위치 조작을 통해 도어 열림을 고정 및 해제할 수 있습니다.



#### 파워 어시스트 기능

1. 감속기어가 없어 도어를 살짝 당기면 자동으로 부드럽게 열리고 닫혀 편리한 도어 개폐가 가능합니다.

\*손잡이 옵션 추가 가능

2. 정전 시에는 수동으로 제품 사용이 가능합니다.



#### 무벨트 직구동방식

1. 실내 자동문 전용으로 개발된, 초소형 강력 BLDC모터가 내장되어 반영구적인 사용이 가능합니다.

2. 작동 소음의 원인이 되는 감속기어가 없는 직구동 방식으로, 동력을 전달하는 구동 벨트가 없어 소음이 적습니다.

3. 구동장치와 제어장치를 일체형으로 모듈화하여 장치 사이즈를 최소화하였습니다.





프라임 자동문 3연동 고시(행거식) | 브론즈, 브론즈샤틴(고시)  
컬러 문다소104-1(화이트), 유리몰딩 블랙, 유리제원 단창 5T



프라임 자동문은 인테리어 필름컬러 적용이 가능한 도어로, 나의 취향을 담은 중문을 디자인할 수 있습니다.



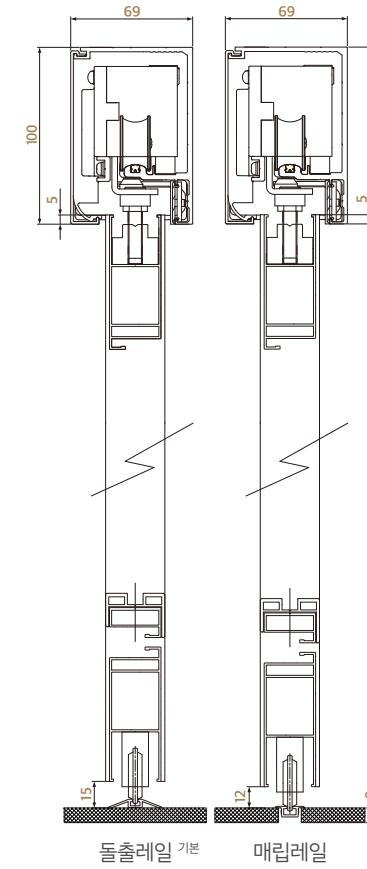
프라임 자동문 1SD 아트(행거식) | D1-107 브론즈  
컬러 문다소105-1(스모크블루), 유리몰딩 화이트, 유리제원 단창(브라운톤의 투명유리) 5T



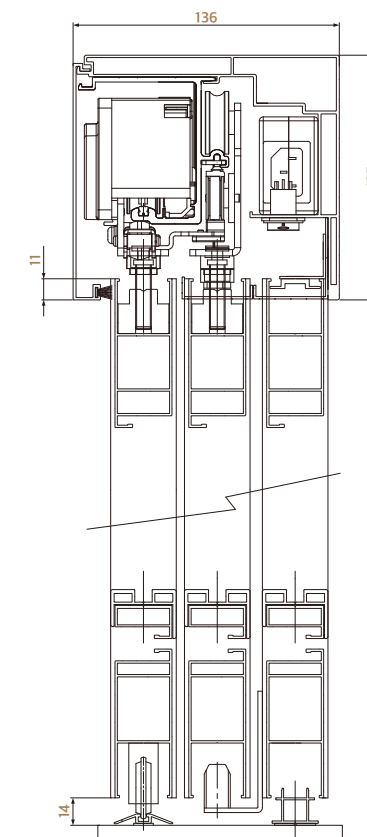
상부 모션 센서가 현관의 움직임을 감지하여 자동으로 문을 여닫아 생활의 편리함을 더합니다.

moondaso

### 프라임 자동문 슬라이딩



### 프라임 자동문 3연동



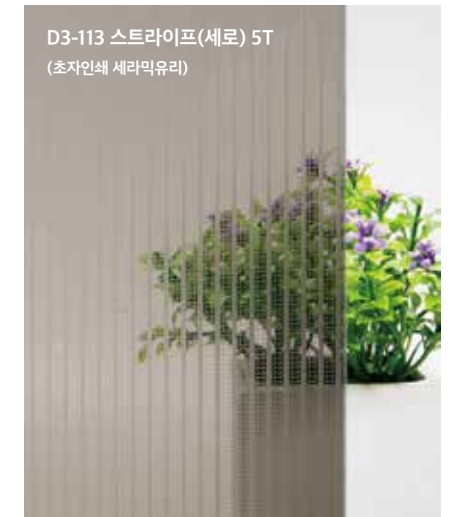
#### 프라임 자동문 1SD 아트(행거식) | D1-107 브론즈

컬러 문다소114(블랙), 유리몰딩 블랙, 유리제원 단창(브라운톤의 투명유리) 5T

- 출입용 방화문이 상부모션센서와 가깝거나 정면에 위치한 경우, 방화문 개폐에 의해 상부 모션센서가 반응할 수 있습니다.
- 정해진 감지범위 외의 시각 범위에서는 모션센서가 감지하지 못할 수 있습니다.
- 무선 스위치 상단에 있는 송신호 LED 밝기가 희미해지면 건전지 교체시기이오니, 건전지 교체 후 사용 바랍니다. 건전지 교체시기가 지나 방전 된 무선 스위치는 정상 작동 되지 않을 수 있습니다.
- 이물질에 의해 도어의 작동에 지장을 받지 않도록 자동문 주변을 청결하게 유지해 주세요.
- 사용중 제품 이상 발생 시, 곧바로 전원 스위치를 끄고 AS접수 또는 구매처로 연락주시기 바랍니다.

\*도어의 안정적인 움직임을 위해 주사용문 하부에 레일이 설치됩니다.

# 단창 유리 옵션



← 망입유리는 유리 내에 와이어매쉬가 내장된 유리로 파손시 비산이 적은 안전유리입니다.  
\*망입 패턴을 인쇄한 유리는 안전유리가 아닙니다.





MB-1334 리에주 **NEW**

제원	접합 (이미지글라스)
두께	8T



MB-784 그리드W

제원	접합 (이미지글라스)
두께	8T



MC-1335 에스더 **NEW**

제원	접합 (이미지글라스)
두께	8T



MB-777 레트로라인

제원	접합 (이미지글라스)
두께	8T





ME-1501 클라라

제원	베벨단창 (브론즈,아쿠아,블루사틴)
두께	10T



MB-781 초이스C

제원	베벨단창 (투명,브론즈)
두께	10T



MC-1330 베벨2구

제원	베벨단창 (기본-브론즈,브론즈) (옵션-브론즈,브론즈사틴)
두께	10T



MB-1331 프리티A

제원	베벨단창 (투명)
두께	10T



MB-1332 프리티B

제원	베벨단창 (투명)
두께	10T

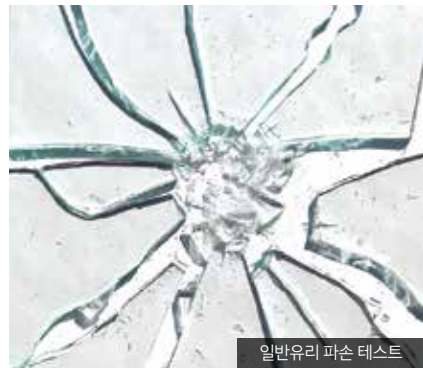


MB-1333 프리티C

제원	베벨단창 (투명)
두께	10T



## 유리 제품 설명



일반유리 파손 테스트



강화유리 파손 테스트

**강화유리**  
일반유리를 열처리 한 후 급랭시킨 유리로, 일반유리보다 강도가 크고 깨지더라도 파편이 잘게 부서져 이로 인한 상해를 방지할 수 있습니다.



망입유리 파손 테스트

**망입유리(안전유리)**  
망입유리는 유리 내에 와이어매쉬가 내장된 안전유리로 파손시 비산이 적은 유리입니다.



접합유리 파손 테스트

**접합유리**  
2장의 유리 사이에 접합필름을 넣어 전면 접착시켜 만든 유리로, 파손시 파편이 접합필름에 강하게 붙어 있어 안전한 유리입니다.

## 도어 시트 컬러 추천



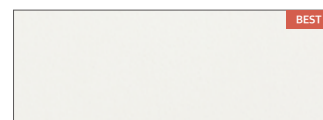
문다소 033 (펄백색) PAINTED WOOD



문다소 061-1 (미디움오크) WOOD



문다소 094-1 (베이비핑크) SOLID



문다소 104 (유백색) SOLID



문다소 104-1 (화이트) SOLID



문다소 105-1 (스모크블루) SOLID



문다소 113 SOLID



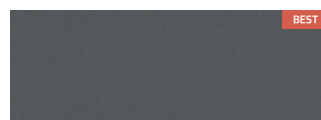
문다소 114 (블랙) SOLID



문다소 119 (올리브그린) SOLID



문다소 119-1 (씨그린) SOLID



문다소 121 SOLID





문다소 132 (삼페인골드) METAL



- 인쇄 특성상 상품 이미지의 컬러나 질감의 느낌은 실제 상품과 상이할 수 있으니, 구매 전 충분한 상담을 받으시길 바랍니다. (문다소 시트샘플북을 통해 더욱 다양한 시트 컬러를 확인하실 수 있습니다.)
- 필름 랩핑 제품(트렌디2.0, 트렌디5.0, 스타일도어, 스윙도어, 폴드스윙도어, 리버서블도어, 프라이밍 자동문 등)에 적용 가능합니다.

## 제품 사용 주의사항 및 관리 방법

	<b>제품 작동 원리를 충분히 숙지 후, 제품을 설치하거나 분리하여 주세요</b> 제품을 숙련되지 않은 사용자에 의해 임의로 분해 및 탈부착 하는 경우, 제품 파손뿐만 아니라 바닥 찍힘, 파손, 안전사고의 원인이 될 수 있습니다.		<b>제품을 열려두지 마세요</b> 바람에 의해 갑자기 닫히는 경우, 손가락이 끼이거나 유리가 깨질 수 있습니다.
	<b>제품에 기대거나 무리하게 힘을 주지 마세요</b> 유리가 깨지거나 제품 오작동의 원인이 될 수 있습니다.		<b>단단하거나 날카로운 물질로 제품에 충격을 가하지 마세요</b> 유리 파손 및 안전사고, 제품 오작동의 원인이 될 수 있습니다.
	<b>난방 기구 사용에 유의하세요</b> 제품에 난방 기구의 열풍이나 열기가 닿지 않게 해주세요. 제품 변형 및 화재의 원인이 됩니다.		<b>제품을 여닫을 때 신체 부위가 끼지 않도록 주의하세요</b> 문 사이에 손가락 등 신체 부위를 넣는 행동은 안전사고의 원인이 될 수 있습니다.
	<b>제품에 물이나 직사광선에 노출되지 않도록 주의해 주세요</b> 제품에 습기와 직사광선에 장시간 노출되지 않도록 유의해 주십시오. 제품에 변형이 올 수 있습니다.		<b>출입문 이외의 용도로 사용하지 마세요</b> 옷걸이 부착, 유아용 놀이기구 등
	<b>보행 시 문턱에 걸려 넘어지지 않도록 주의하세요</b>		<b>크레용과 아세톤 등 화학물질의 접촉을 주의하세요</b> 변질 또는 오염의 우려가 있을 수 있습니다.

- 연동도어 고정문을 무리하게 사용할 경우, 고정스토퍼가 헐거워 질 수 있습니다.
- 하부 문틀이 없는 여닫이도어(폴드스윙도어, 스윙도어, 리버서블도어, 그랑지어닫이 등)는 실내외에 발생한 풍압에 의해 설치된 도어가 흔들릴 수 있습니다.
- 주의사항이 지켜지지 않을 시, 제품 손상 또는 상해의 위험이 발생할 수 있습니다.

### 제품 관리 방법

- 하부 레일의 먼지를 주기적으로 제거해 주세요. 오랜 기간 부드러운 개폐감을 느끼실 수 있습니다.
- 유리에 묻은 얼룩은 소량의 유리 세정제로, 오염된 필름은 마른 수건(극세사 수건, 신문지 등)으로 닦아주면 손쉽게 제거할 수 있습니다.




### 소비자 피해 보상 규정 및 A/S 보증 안내

제품 보증은 공사 완료일로부터 1년이며, 보증기간 이내 제품 하자로 인한 문제가 발생되었을 경우 무상 보증 서비스가 제공됩니다. 단, 아래와 같은 경우에 대해서는 비용이 발생할 수 있습니다.

- 고객의 관리 부주의로 인한 중문 손상(표면의 긁힘, 찍힘, 이동, 낙하, 충격, 파손, 무리한 동작, 중문 탈부착 가이드 미준수로 인한 파손)
- 문다소 전문 엔지니어 또는 문다소 A/S 엔지니어가 시공하지 않은 시공 및 A/S 견에 대해 문제가 발생했을 경우
- 무상 보증기간이 경과한 경우
- 천재지변(수해, 화재, 지진 등)에 의한 경우
- 화학약품(청소용 클리너 등) 사용으로 인한 제품 변색

### 문다소 고객센터

문다소는 고객님의 불편을 덜어드리기 위해 최선의 노력을 다하겠습니다.

 <p>온라인 AS접수 문다소 홈페이지 &gt; 고객센터 &gt; 제품A/S ▶ <a href="http://www.moondaso.com/AS/">www.moondaso.com/AS/</a></p>	 <p>3연동 탈부착 방법 유튜브 &gt; '문다소중문 3연동 탈부착 방법' 검색 ▶ <a href="http://naver.me/FDQBnkku">http://naver.me/FDQBnkku</a></p>	 <p>문다소 홈페이지 ▶ <a href="http://www.moondaso.com">www.moondaso.com</a></p>
--	--	--



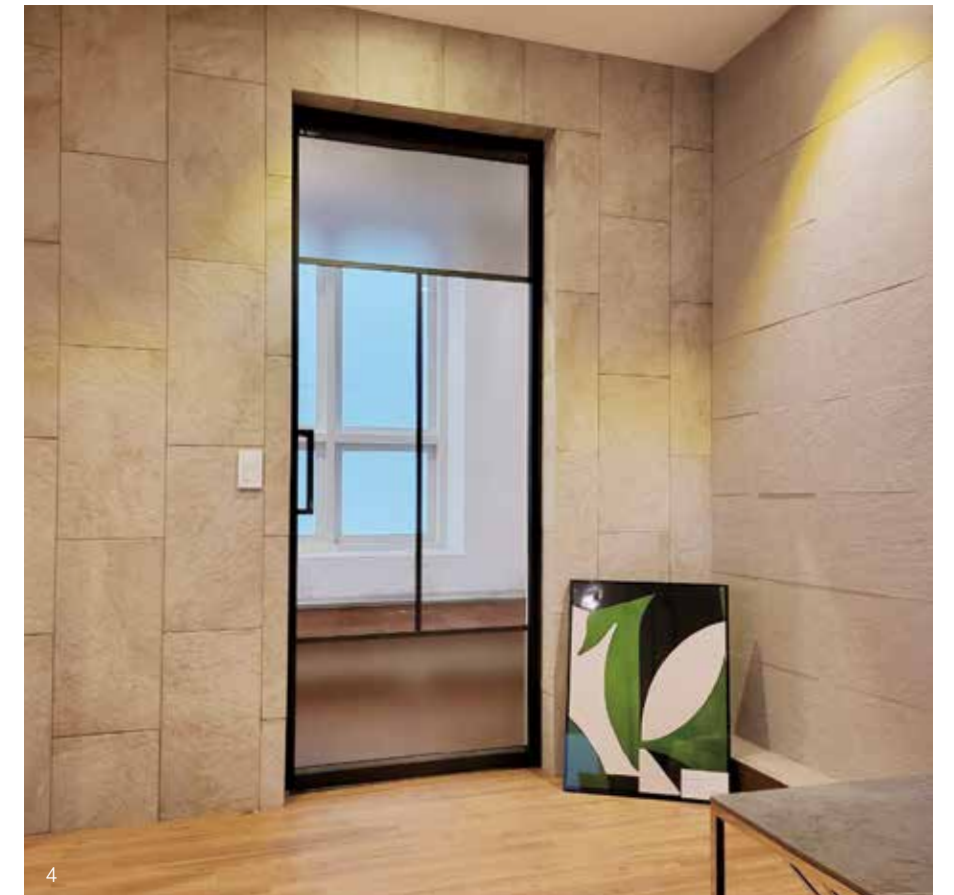
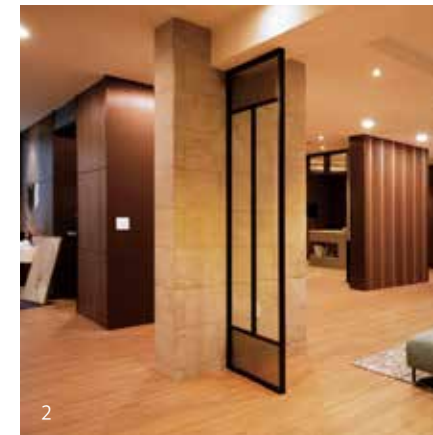
### 월화수목금토일, 매일 TV에서 만나는 문다소

MBC, tvN, JTBC 등에서 방송되는 드라마 속  
다양한 문다소 제품들을 만나보세요.

# moondaso

#### tvN 별동별

- 1 그랑지 4구D 1F+2SD+2SD+1F  
컬러 그레이 | 투명+브론즈샤틴
- 2 그랑지 4구D 1P  
컬러 그레이 | 투명+브론즈샤틴
- 3 그랑지 4구C 1P  
컬러 그레이 | 투명+브론즈샤틴
- 4 그랑지 4구D 편개 여닫이  
컬러 그레이 | 투명+브론즈샤틴



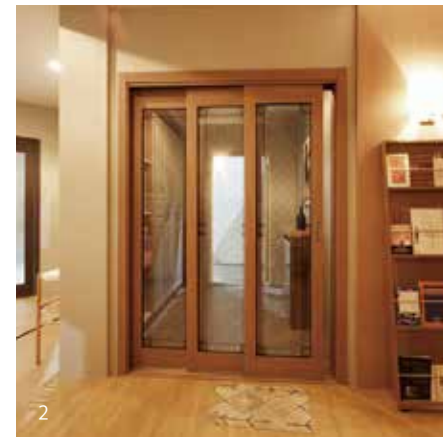
TV조선  
결혼작사 이혼작곡3

- 1 스윙도어 고시  
컬러 문다소141(매트인디고) | D1-106 아쿠아
- 2 스타일 3연동 아트  
컬러 문다소061-1(미디움오크) | MC-1324 엠버
- 3 트렌디2.0 3연동 고시  
컬러 문다소133(인디브라운) | MC-1311 쉐라
- 4 그랑지 5구C 비대칭 여닫이  
컬러 골드 | 아쿠아



tvN 수목드라마  
오마이베이비

- 5 그랑지 4구A 1SD/1F+1SD/1F  
컬러 블랙 | 투명+아쿠아
- 6-8 그랑지 3구A 정대칭 여닫이  
컬러 블랙 | 투명+브론즈





tvN

### 아는 건 별로 없지만 가족입니다

- 1 트렌디2.0 3연동 아트 컬러 문다소131(골드) | MB-781 초이스C
- 2 트렌디5.0 3연동 아트 컬러 문다소121 | MC-1330 베벨2구



### tvN 수목드라마 간 떨어지는 동거

- 6~7 스타일 3연동 고시 컬러 문다소104-2(코튼화이트) | MH-907 망입



### MBC 수목미니시리즈 하자있는 인간들

- 3 그랑지 3구 2SD+2SD 컬러 블랙 | 투명
- 4 스윙도어 고시 컬러 문다소114(블랙) | MH-907 망입
- 5 스타일 미서기 아트 컬러 문다소033(팔백색) | D1-106 아쿠아



### JTBC 월화드라마 한 사람만

- 8 트렌디5.0 3연동 고시 컬러 문다소118 | D1-108 투명



### tvN 유미의세포들

- 9 스타일 3연동 아트 컬러 문다소071 | D1-112 워터큐브



## 폴드스윙도어

편리함에 디자인까지



양방향 180° 회전으로  
자유로운 움직임



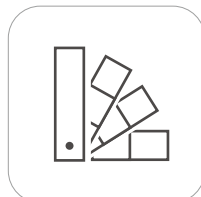
40mm 알루미늄  
슬림도어



85%의 넓은 개방률로  
탁월한 공간활용  
(도어 총 W 100% 기준)



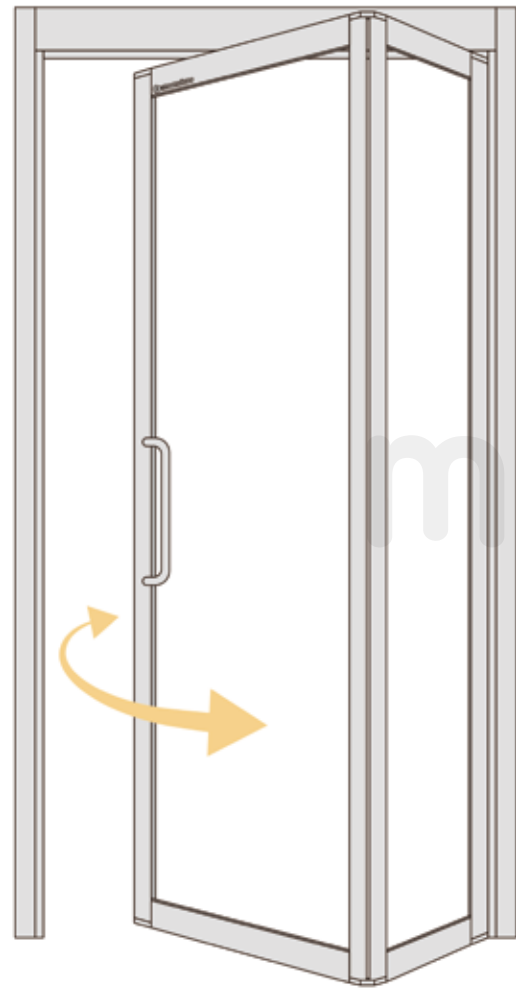
미려한 곡선형  
심플손잡이



최신 인테리어 트렌드를  
반영한 다양한 컬러



소음과 안전을 생각한  
세이프티댐퍼

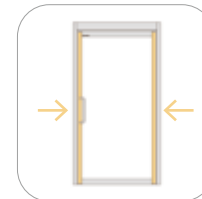


## 리버서블도어

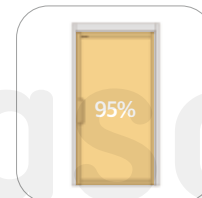
좁은 공간을 더 효율적으로



양방향 180° 회전으로  
자유로운 움직임



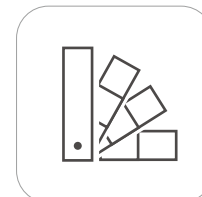
40mm 알루미늄  
슬림도어



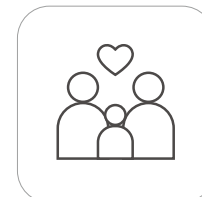
95%의 넓은 개방률로  
탁월한 공간활용  
(도어 총 W 100% 기준)



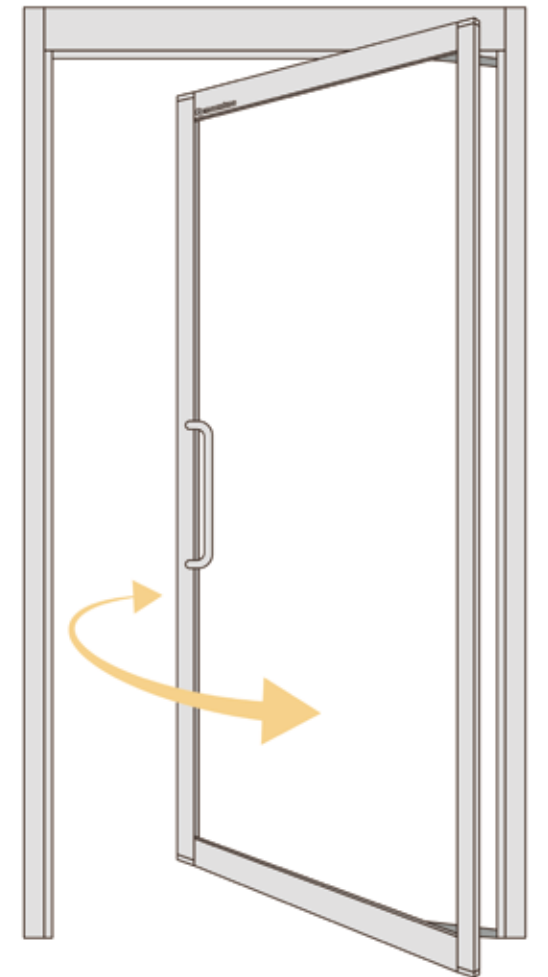
미려한 곡선형  
심플손잡이



최신 인테리어 트렌드를  
반영한 다양한 컬러



소음과 안전을 생각한  
세이프티댐퍼



### ! 우리집에는 이런 도어가 필요해요!

- ✔ 좁은 공간 설치가 가능했으면 좋겠어요.
- ✔ 오픈시 공간 활용도가 높았으면 좋겠어요.
- ✔ 문턱이 없어 이동과 청소가 편리했으면 좋겠어요.
- ✔ 양손 짐이 있어도 출입이 가능한 편리한 양방향 사용이 가능하면 좋겠어요.
- ✔ 요즘 유행하는 트렌디한 컬러로 인테리어를 돋보이게 하고 싶어요.

### ! 우리집에는 이런 도어가 필요해요!

- ✔ 좁은 공간 설치가 가능했으면 좋겠어요.
- ✔ 탁트인 시야감을 느낄 수 있는 심플한 디자인의 제품이면 좋겠어요.
- ✔ 문턱이 없어 이동과 청소가 편리했으면 좋겠어요.
- ✔ 양손 짐이 있어도 출입이 가능한 편리한 양방향 사용이 가능하면 좋겠어요.
- ✔ 요즘 유행하는 트렌디한 컬러로 인테리어를 돋보이게 하고 싶어요.

## 트렌디2.0 도어

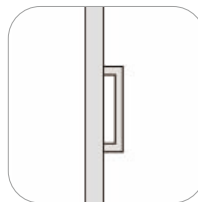
공간의 품격을 높인 슬림 도어



19mm의 슬림하고 견고한 알루미늄 도어



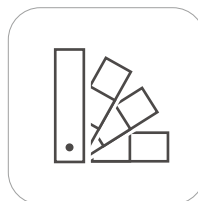
보온, 단열을 높이는 가스켓과 이중모헤어



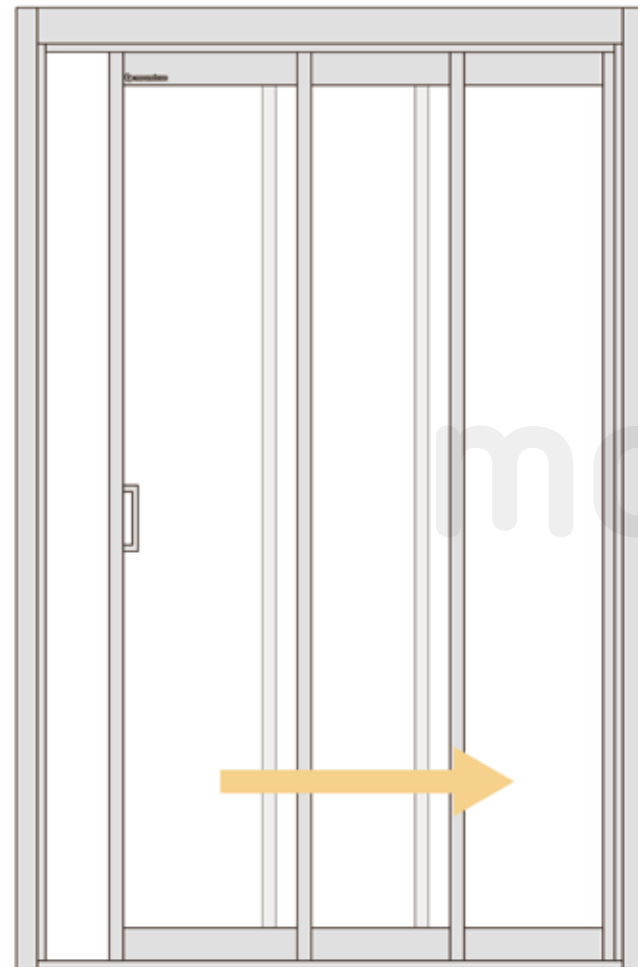
견고한 끼움식 손잡이



흔들림 없이 안전하고 부드러운 개폐감

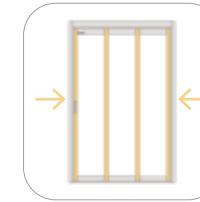


최신 인테리어 트렌드를 반영한 다양한 컬러

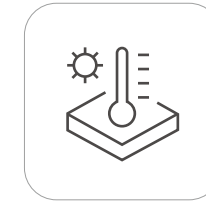


## 트렌디5.0 도어

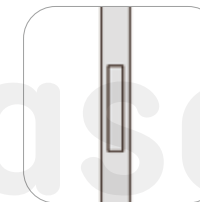
감성에 트렌디를 더하다



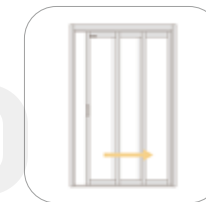
50mm 알루미늄+ 목재 도어



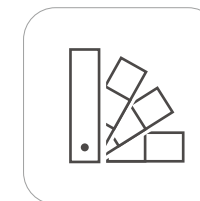
보온, 단열을 높이는 가스켓과 이중모헤어



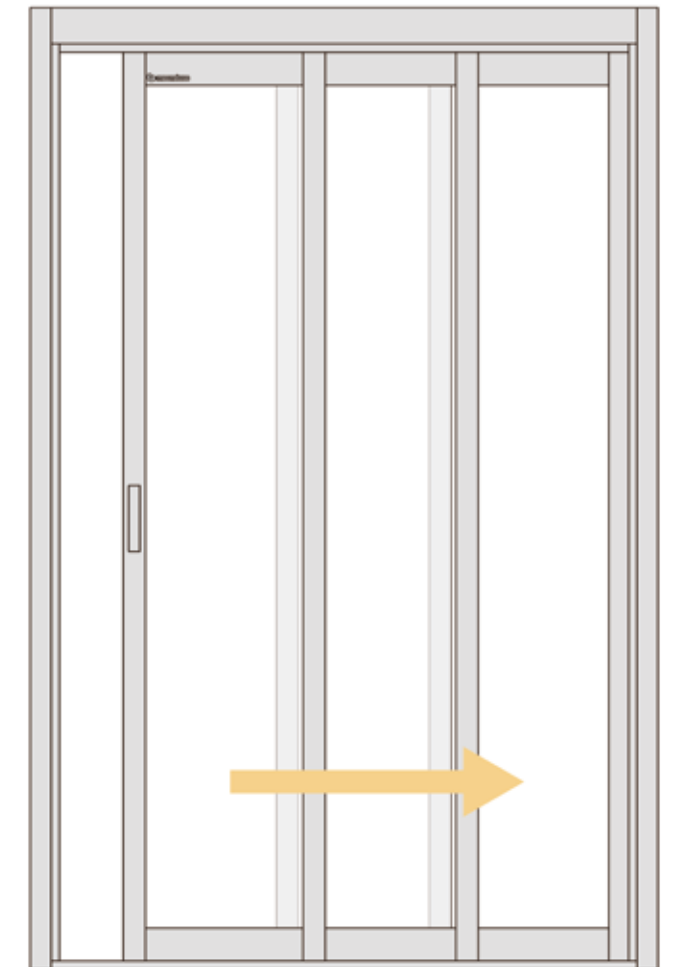
심플하고 안정적인 일체형 손잡이



흔들림 없이 안전하고 부드러운 개폐감



최신 인테리어 트렌드를 반영한 다양한 컬러



### ! 우리집에는 이런 도어가 필요해요!

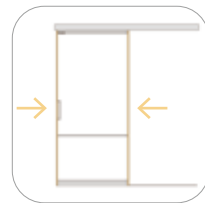
- ✔ 최신 트렌드를 반영한 **슬림 도어 제품**이었으면 좋겠어요.
- ✔ **보온, 단열이 우수한 제품**이었으면 좋겠어요.
- ✔ 요즘 유행하는 **트렌디한 컬러**로 인테리어를 돋보이게 하고 싶어요.
- ✔ 열고 닫을 때 **흔들림 없는 제품**이었으면 좋겠어요.
- ✔ 문다소 도어의 강점인 **특허받은 연동 하드웨어**가 적용된 제품이었으면 좋겠어요.

### ! 우리집에는 이런 도어가 필요해요!

- ✔ 최신 트렌드를 반영한 **슬림 도어 제품**이었으면 좋겠어요.
- ✔ **보온, 단열이 우수한 제품**이었으면 좋겠어요.
- ✔ 요즘 유행하는 **트렌디한 컬러**로 인테리어를 돋보이게 하고 싶어요.
- ✔ 열고 닫을 때 **흔들림 없는 제품**이었으면 좋겠어요.
- ✔ 문다소 도어의 강점인 **특허받은 연동 하드웨어**가 적용된 제품이었으면 좋겠어요.

## 그랑지 슬라이딩

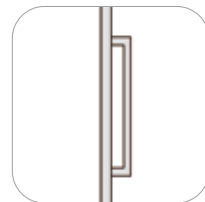
세련된 공간 연출을 위한 슬림 도어



19mm의 슬림하고 견고한 알루미늄 도어



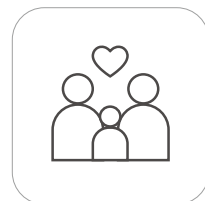
스크래치, 변형에 강한 아노다이징 도장



견고한 일체형 끼움식 손잡이



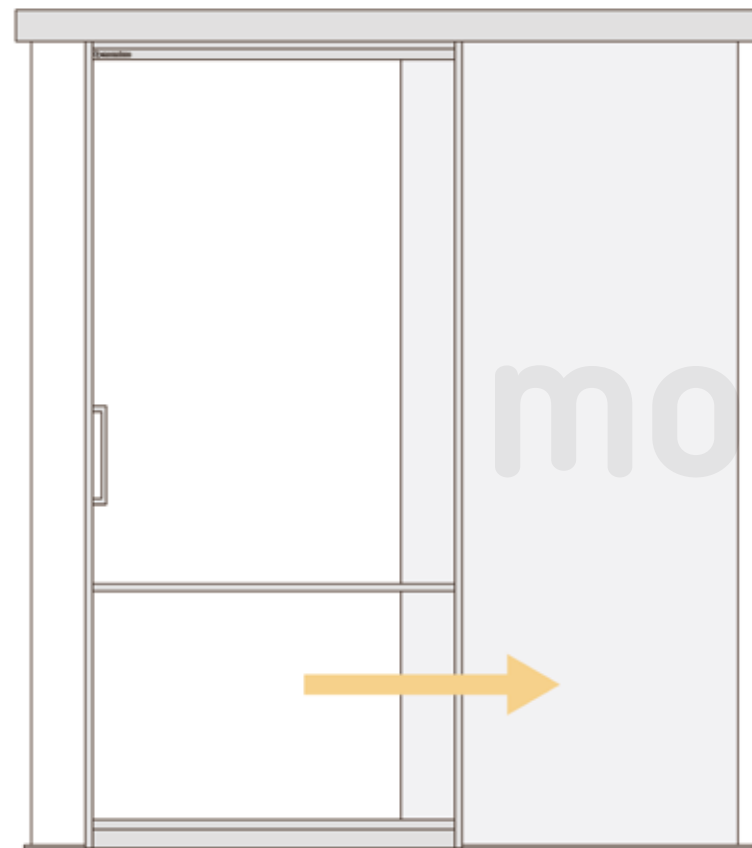
흔들림 없이 안전하고 부드러운 개폐감



소음과 안전을 생각한 세이프티댐퍼

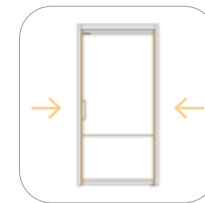


다양한 디자인이 가능한 리얼 디바이딩



## 그랑지 여닫이

공간활용도 높은 모던&심플 도어



19mm의 슬림하고 견고한 알루미늄 도어



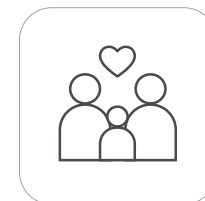
스크래치, 변형에 강한 아노다이징 도장



견고한 일체형 끼움식 손잡이



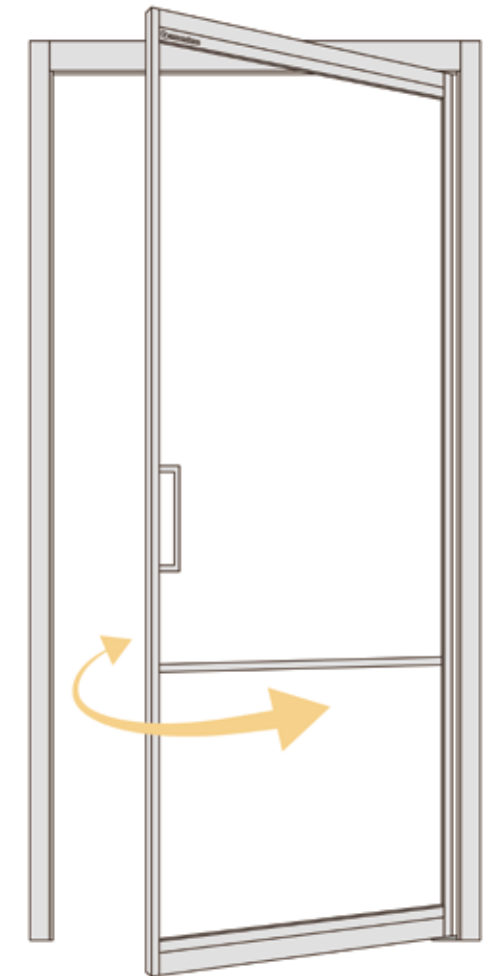
양방향 180° 회전으로 자유로운 움직임



소음과 안전을 생각한 세이프티댐퍼



다양한 디자인이 가능한 리얼 디바이딩



### ! 우리집에는 이런 도어가 필요해요!

- ✓ 긴 복도형 현관 구조에 설치할 수 있는 **공간활용도**가 높은 제품을 찾고있어요.
- ✓ **고급스럽고 슬림한 디자인**의 제품이었던 좋겠어요.
- ✓ 열고 닫을 때 **흔들림 없는** 제품이었던 좋겠어요.
- ✓ 드레스룸, 서재, 알파룸 등 **다양한 공간 연출**에 활용할 수 있는 제품을 추천해주세요.
- ✓ **다양한 유리를 적용**하여 나만의 개성있는 도어를 만들고 싶어요.

### ! 우리집에는 이런 도어가 필요해요!

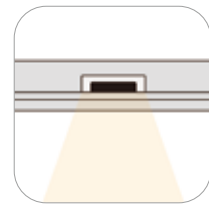
- ✓ **고급스럽고 슬림한 디자인**의 제품이었던 좋겠어요.
- ✓ 오픈시 **공간활용도**가 높았으면 좋겠어요.
- ✓ 양손 짐이 있어도 출입이 가능한 **편리한 양방향 사용**이 가능하면 좋겠어요.
- ✓ **문턱이 없어** 이동과 청소가 편리했으면 좋겠어요.
- ✓ **다양한 유리를 적용**하여 나만의 개성있는 도어를 만들고 싶어요.

## 프라임 자동문 슬라이딩

편리하고 스마트한 슬림 자동문



20mm의 슬림하고 견고한 알루미늄 도어



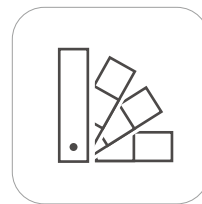
상부모션감지센서& 무선터치스위치



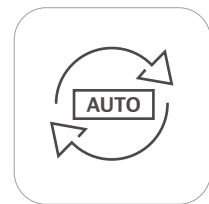
소음이 적은 무벨트 직구동방식



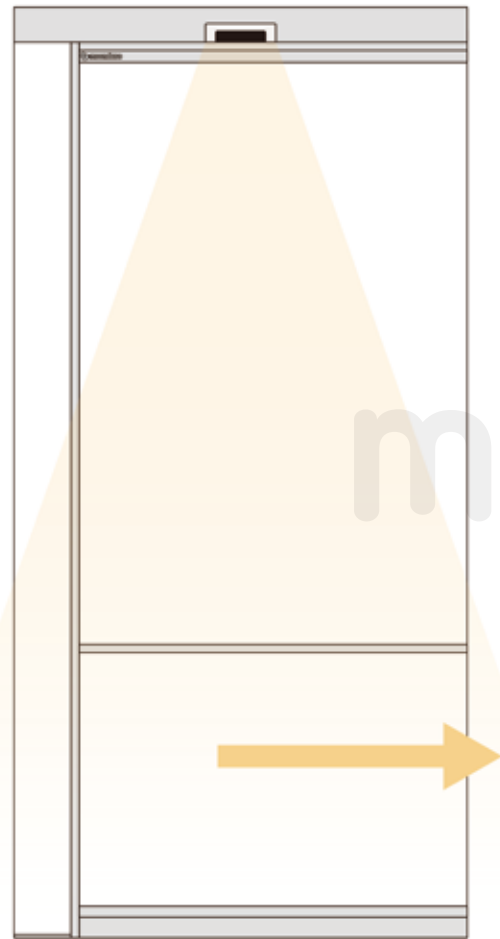
안전과 편리함을 위한 자동제어 및 파워어시스트



최신 인테리어 트렌드를 반영한 다양한 컬러

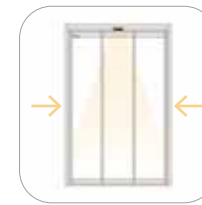


수동-자동 전환기능

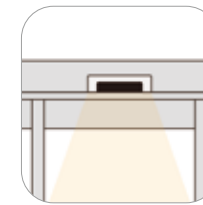


## 프라임 자동문 3연동

생활의 편리함을 더한 3연동 자동문



20mm의 슬림하고 견고한 알루미늄 도어



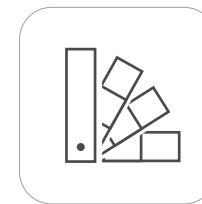
상부모션감지센서& 무선터치스위치



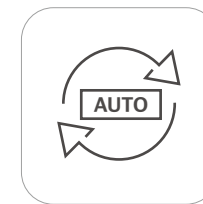
소음이 적은 무벨트 직구동방식



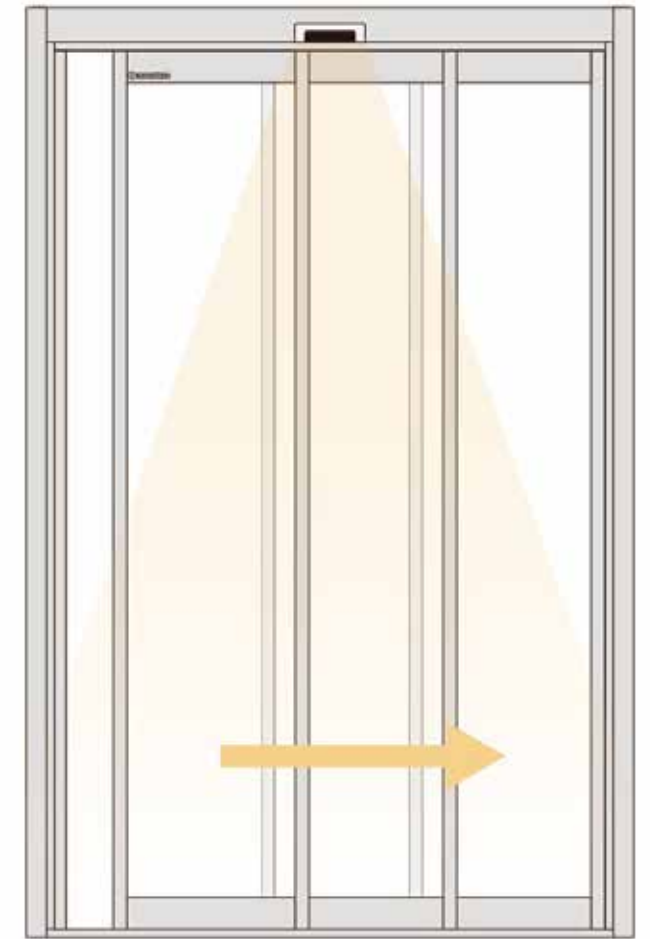
안전과 편리함을 위한 자동제어 및 파워어시스트



최신 인테리어 트렌드를 반영한 다양한 컬러



수동-자동 전환기능



### ! 우리집에는 이런 도어가 필요해요!

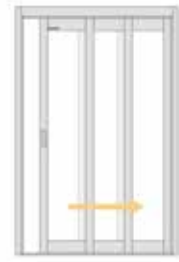
- ✓ 긴 복도형 현관 구조에 설치할 수 있는 **공간활용도**가 높은 제품을 찾고있어요.
- ✓ 집을 들고 들어왔을 때, **자동으로 문이 열리는** 제품이 있으면 좋겠어요.
- ✓ 온 가족 **안전한 사용**이 가능했으면 좋겠어요.
- ✓ 필요시 **자동-수동 전환**이 가능하고, **저소음** 제품이 있으면 좋겠어요.
- ✓ 요즘 유행하는 **트렌디한 컬러**로 인테리어를 돋보이게 하고 싶어요.

### ! 우리집에는 이런 도어가 필요해요!

- ✓ 최신 트렌드를 반영한 **슬림 도어 제품**이었으면 좋겠어요.
- ✓ 집을 들고 들어왔을 때, **자동으로 문이 열리는** 제품이 있으면 좋겠어요.
- ✓ 온 가족 **안전한 사용**이 가능했으면 좋겠어요.
- ✓ 필요시 **자동-수동 전환**이 가능하고, **저소음** 제품이 있으면 좋겠어요.
- ✓ 요즘 유행하는 **트렌디한 컬러**로 인테리어를 돋보이게 하고 싶어요.

제품별 설치 가능 도어

○ 적용가능 X 적용불가



구분	트렌디2.0	트렌디5.0	스타일
미서기(2짝)	○	○	○
포켓	X	○	○
고시	○	○	○



구분	스윙 / 폴드스윙	리버서블	그랑지 여닫이
미서기(2짝)	X	X	X
포켓	X	X	X
고시	○	○	○



구분	그랑지 슬라이딩	프라임 자동문 슬라이딩	프라임 자동문 3연동
미서기(2짝)	○	X	X
포켓	X	X	X
고시	○	○	○



차별화된 문다소의  
원스톱 서비스 시스템

문다소는 체계적인 시스템과 최상의 기술력으로 전국 어디서나 빠르고 편리한 맞춤 서비스를 제공합니다.  
중문 전문 기업 문다소가 선보이는 품질·시공 서비스를 만나보세요.



**상품기획**  
독창적 디자인과 기능, 앞서 나아가는 감각으로 고객의 요구와 목적에 맞는 라이프 스타일을 위해 끊임없이 기획합니다.

**기술개발**  
작은 기술의 차이가 명품을 만들 듯 보이지 않는 부분까지 끊임없는 연구개발을 통해 최상의 제품을 연구하고 있습니다.

**제조**  
[기획-래핑-제작-검사-포장-설치]까지, 문다소 본사의 체계적인 시스템을 통해 우수한 품질의 제품을 전할 것을 약속합니다.

**설치**  
문다소 제품은 본사 시공 교육을 이수한 전문 시공팀이 설치 가이드를 엄격히 준수하여 시공되고 있습니다.

**사후관리**  
문다소에는 사후관리 전담팀이 운영되고 있어, 10년, 20년 후에도 진정성 있는 문다소 고객 감동 서비스를 제공합니다.



moondaso



GRANDE  
SLIDING · SWING  
DOOR



MOONDASO  
GALLERY



문다소가 여러분의 라이프스타일을 담은  
다양한 공간 활용법을 제안합니다.

moondaso  
SWING DOOR NS  
moondaso



TRENDY 2.0 DOOR



PRIME AUTOMATIC  
SLIDING DOOR



TRENDY 5.0 DOOR



@moondaso

문다소 공식 인스타  
팔로우 📌 하고,  
새롭게 업데이트되는  
문다소의 다양한  
실제 시공사례를  
확인하세요!

문다소는 여러분과 함께  
행복을 나누고 있습니다

(주)문다소는 사회에 꿈과 희망을 나누기 위해  
수익금의 일부를 기부해오고 있습니다.

앞으로도 더 나은 내일을 꿈꿀 수 있도록  
문다소의 기업 사회 공헌, 행복 나눔 실천은 계속될 것입니다.



### 오해피봉사단 정식 출범

- 지속적인 기업사회공헌활동에 동참하기 위한 '오해피 봉사단' 정식 출범

### 대표 사회공헌 활동

- 초록우산 어린이재단 경기지역본부와 저소득 가정 세대 주거환경 개선사업 지원하는 업무협약(MOU) 체결
- 경제적 어려움이 있는 장애아동 뇌수술 의료비 후원 / 정서치료의료비 후원
- 뇌 병변 장애 1급 아동 재활치료비 후원
- 위탁가정 청소년에게 온라인 수업을 위한 교육비 지원

- 한 부모 가정 주택보증금 및 양육비 후원
- 지역사회 저소득층 생활비 후원
- 아동복지시설 내 예비 대학생 입학등록금 후원
- 아동복지시설에 후원금 전달
- 지역사회 중·고등학교 학생들에게 인재육성 장학금 기탁
- 노인복지관 저소득 어르신을 위한 쌀 10kg 40포대, 라면 40박스 기부
- 취약계층을 위한 김장 봉사
- 취약계층 노인들을 위한 무료급식소 급식 봉사활동
- 취약계층 노인을 위한 주거환경개선 봉사활동 (벽지, 장판 및 생활가전용품 지원)

### 주식회사 문다소

주소 경기도 화성시 마도면 마도로620 72  
대표전화 1877-5721  
홈페이지 www.moondaso.com

- 본 카탈로그 수록 제품은 인쇄 특성상 실물과 다를 수 있으며, 품질 항상 등으로 사전 예고 없이 제품 디자인 및 하드웨어가 일부 변경될 수 있습니다.
- 수록된 디자인은 무단으로 복사 및 변경 사용할 수 없으며, 무단 사용 시 특허, 디자인, 상표등록 법에 위배되어 처벌받게 됩니다.



**moondaso**